

Fondazione  
**CARIPLO**

TUTE SERVARE MUNIFICE DONARE • 1816

*ALLEGATO*



# Scheda tecnica di inquadramento **MONETA**

(a cura della società di gestione del Fondo)

## Inquadramento territoriale



MILANO

- L'area di progetto si colloca a est del quartiere Bovisnasca, a nord del quartiere di Bovisa e a ovest del quartiere di Affori, in una zona compresa tra la via Moneta, i binari del passante ferroviario e il parco della villa Litta. L'ampliamento del parco di Villa Litta rappresenta un elemento di forte potenzialità in quanto mette in relazione l'area di progetto con il quartiere storico di Affori.
- L'area di progetto si trova in via Moneta e il contesto urbano è particolarmente diversificato con prevalenza della residenza sull'industria.
- Il progetto di Social Housing consiste in una riconversione di un'area ex industriale ora dismessa da destinare a edilizia convenzionata in cessione e in locazione a canone agevolato.



## Consistenze

**4 torri da 13 piani**

**2 edifici in linea da 6 piani**

**Sup. Fondiaria**

9.022 mq

**312 alloggi di cui:**

- 89 unità in vendita convenzionata ordinaria
- 2 unità in vendita agevolata
- 216 unità in locazione convenzionata agevolata
- 3 Co-residenze
- 1 *Coliving* (2 piani) con 32 p.l.

## Mix tipologico

- **91 alloggi in vendita di cui**
  - 22 *Bilocali*
  - 53 *Trilocali*
  - 9 *Quadrilocali*
  - 7 *Duplex*
- **216 alloggi in locazione di cui**
  - 10 *Monolocali*
  - 111 *Bilocali*
  - 85 *Trilocali*
  - 10 *Quadrilocali*

## Servizi all'abitare

- 1 Ufficio del gestore sociale
- 1 Living per i residenti

## Il contesto

## Servizi presenti

### Servizi esistenti e sistema ambientale

#### SERVIZI

-  Biblioteca
-  Servizi aggregativi
-  Università
-  Scuole
-  Edifici di culto
-  Servizi sanitari




#### FUNZIONI

-  Posta
-  Teatri/Musei/Punti di interesse culturale
-  Media struttura di vendita
-  Servizi residenziali

#### AREE VERDI

-  Centri sportivi
-  Parchi

#### MOBILITA'

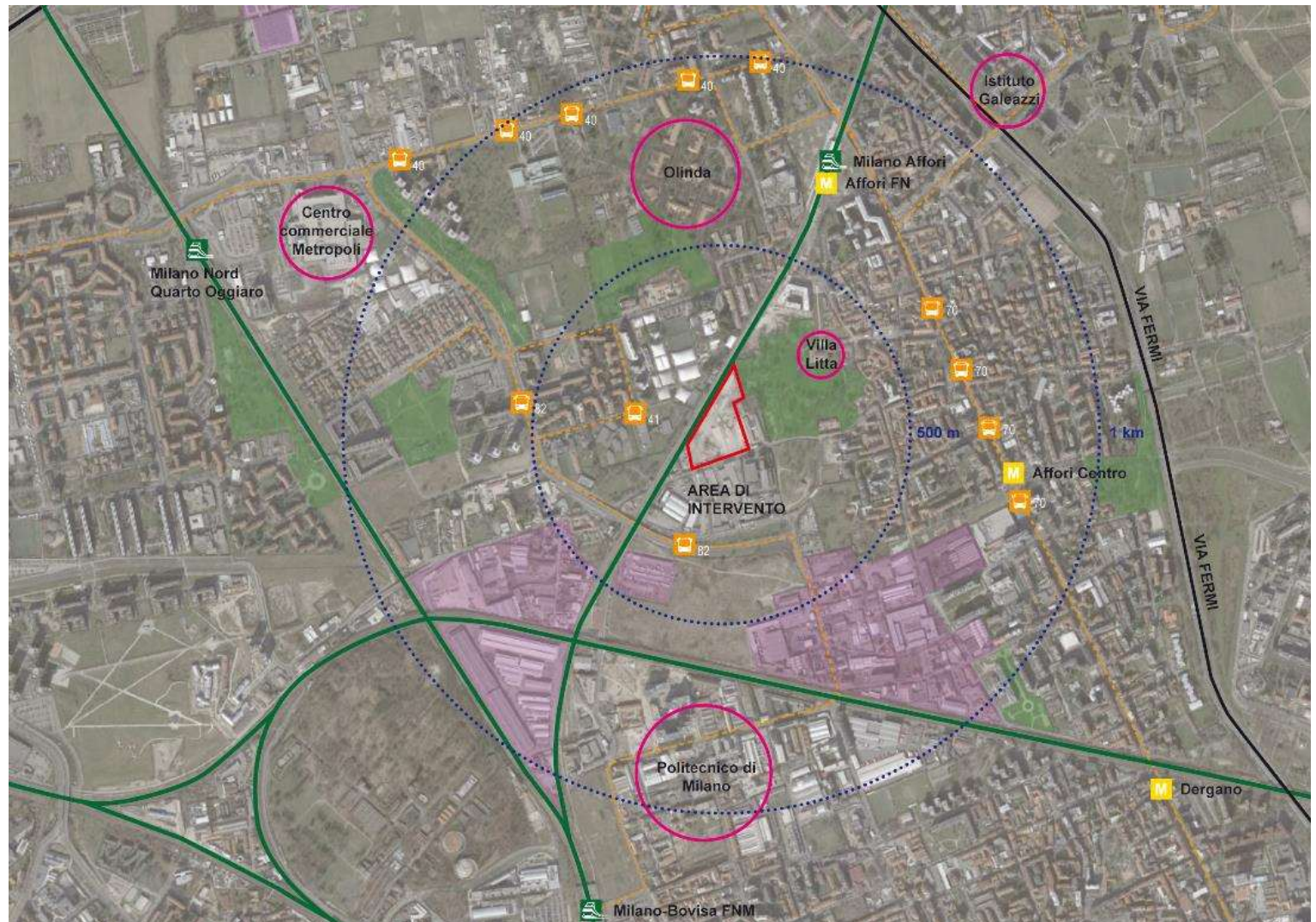
-  Stazione ferroviaria
-  Linea ferroviaria
-  Fermata metropolitana



## Sistema dei trasporti

### Localizzazione

-  Autostrade
-  Strade alta percorrenza
-  Linea ferroviaria
-  Stazione ferroviaria
-  Fermata metropolitana
-  Fermata autobus
- 
-  Zona industriale/logistica
-  Funzioni di importanza sovralocale
-  Parchi



## Focus: il rapporto con il quartiere di Affori



Affori  
Nodo di  
interscambio  
metropolitana/  
treno

Area di  
ampliamento del  
parco prevista  
nel progetto

Area industriale/  
logistica

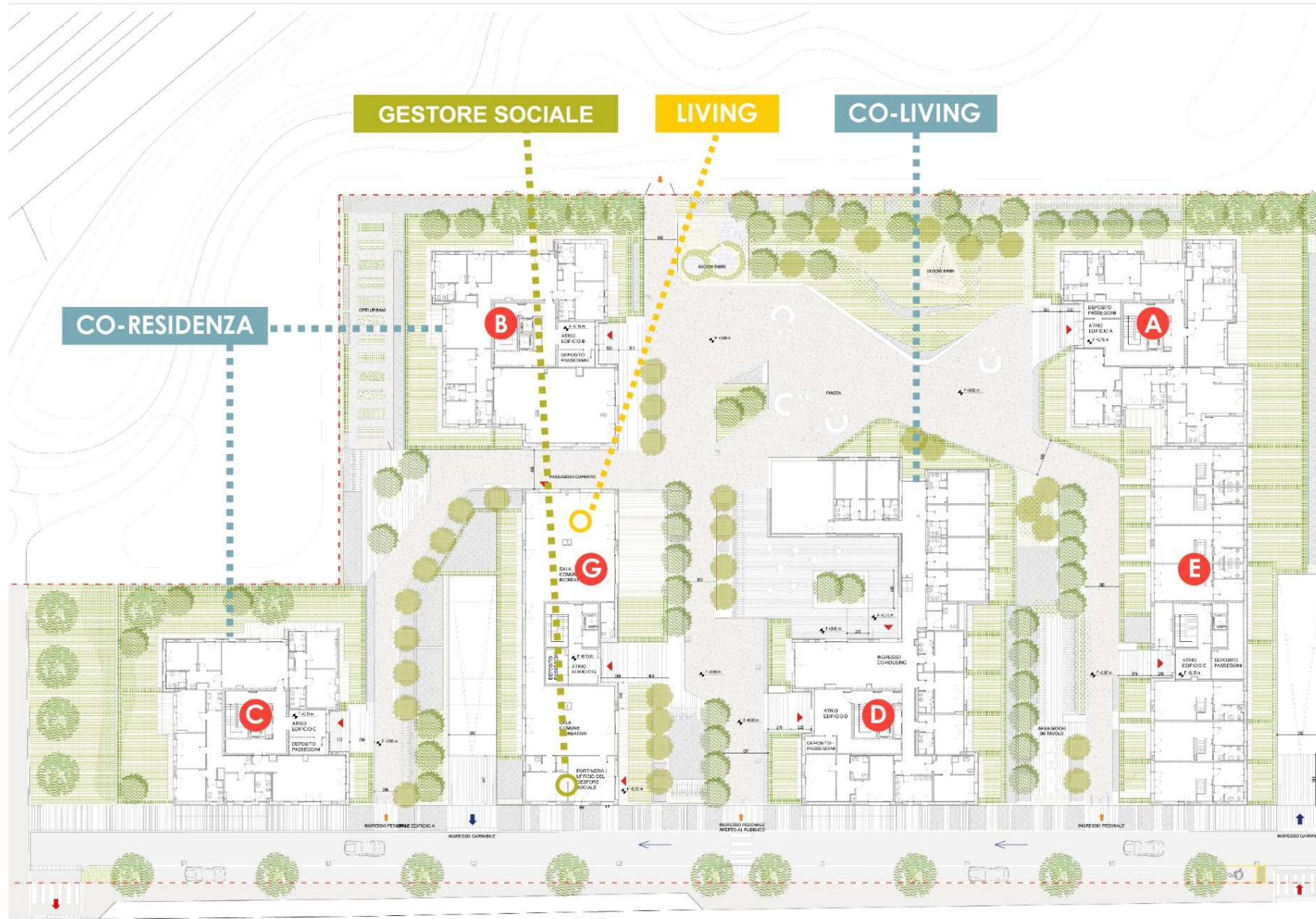


Chiesa di Santa  
Giustina

Biblioteca  
comunale alla  
Villa Litta

## Il progetto

## Progetto del piano terra





## Render del progetto



## Render del progetto

